

## INTERCAMBIADOR SANITARIO

# S-TF20-I

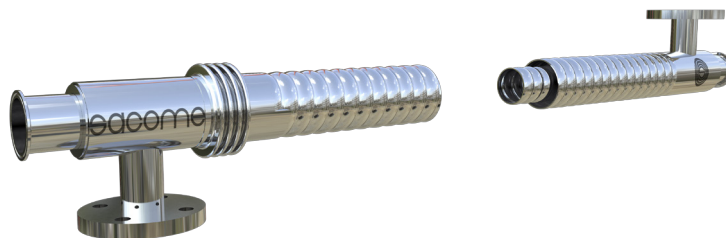
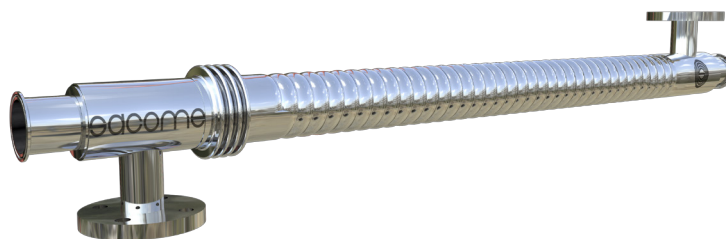
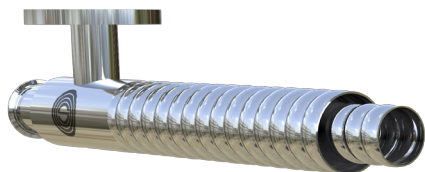
Tubo en tubo. De tubo interior no extraíble.

### LÍNEA SANITARIA

Diseños optimizados para favorecer una buena limpieza CIP (Clean In Place) del canal de producto, garantizando los mejores acabados y la drenabilidad del equipo.

### FUNCIONAMIENTO

El S-TF20-I es un intercambiador monotubular que consiste en dos tubos concéntricos. El producto fluye por el tubo interior mientras que el servicio lo hace por el espacio entre ambos tubos.



### APLICACIONES

Procesos de calentamiento (pasteurización, esterilización, UHT, etc.) o enfriamiento de productos con baja-media viscosidad. Los productos pueden contener fibras o partículas de gran tamaño. Este modelo está diseñado para productos como carnes picadas, zumos o yogur con trozos, subproductos de pescado, cremas, entre otros.

### VENTAJAS DE LA CORRUGACIÓN

- PERFIL HIGIÉNICO
- DIFERENTES TIPOS DE CORRUGACIÓN
- FLUJO TURBULENTO A MENOR NÚMERO DE REYNOLDS QUE CON TUBO LISO
- MAYORES COEFICIENTES DE TRANSFERENCIA Y MENOR ÁREA DE INTERCAMBIO REQUERIDO
- TRATAMIENTO TÉRMICO HOMOGÉNEO
- MENOR ENSUCIAMIENTO O "FOULING"
- MENORES TIEMPOS DE RESIDENCIA
- TIEMPOS DE PROCESO MÁS LARGOS

### VENTAJAS DEL INTERCAMBIADOR DE CALOR TUBULAR

- BAJOS COSTES DE MANTENIMIENTO
- ALTAS PRESIONES DE TRABAJO
- ALTAS TEMPERATURAS DE OPERACIÓN
- PROCESADO DE PRODUCTOS CON PARTÍCULAS O FIBRAS
- FÁCIL INSPECCIÓN Y DESMONTAJE
- GRAN SEGURIDAD EN PROCESOS ASÉPTICOS
- FÁCIL DE AMPLIAR

Descubre todas las ventajas de los intercambiadores tubulares corrugados en [sacome.com/corrugated-shell-and-tube-heat-exchangers](http://sacome.com/corrugated-shell-and-tube-heat-exchangers)

www

DENOMINACIÓN DEL EQUIPO

S-TF20-I-1-52/35-6000-304/316L-H

S

LÍNEA SANITARIA

TF20

TUBO EN TUBO

I

TUBO INTERIOR NO EXTRAÍBLE

0/1

SIN / CON JUNTA DE EXPANSIÓN

52

Ø CARCASA (mm)

35

Ø TUBO INTERIOR (mm)

6000

LONGITUD NOMINAL (mm)

304

MATERIAL LADO CARCASA

316L

MATERIAL LADO TUBOS

H/S/P

INDICADOR DE LA CORRUGACIÓN

(HARD / SOFT/ PLAIN)



## CONDICIONES DE DISEÑO

### ESTÁNDAR

Temperatura de diseño

**180 °C**

Presión de diseño

**10 barg**

Para mayores presiones o temperaturas de diseño, así como fluidos peligrosos, los intercambiadores pueden ser calculados mecánicamente de acuerdo a AD 2000 Merkblätt, ASME VIII Div.1, PD 5500, EN13445 o por Análisis de Elementos Finitos y certificados CE por módulos de inspección particulares.

\* Incluidos: Certificado de calidad 3.1 y marcado CE según 2014/68/UE.



## MEDIDAS

### ESTÁNDAR

Carcasa

**23 mm – 204 mm**

Tubos interiores

**≥ 16 mm**

Longitud

**1-1.5-2-3-6 m**

\* Otras dimensiones disponibles bajo pedido.



## MATERIALES

Carcasa y tubos

**Acero inoxidable 304 o 316L**

\* Otros materiales disponibles bajo consulta (2205, 2507, 254 SMO entre otros).



## CONEXIONES

### DISPONIBLES

**Clamp - Brida - Racor**

\* Otras conexiones disponibles bajo consulta.



## ACABADO

Exterior

**Pulido exterior**

Lado producto

**Canal de producto pensado para favorecer la limpieza CIP (Clean In Place).**



## OPCIONES

### AISLAMIENTO

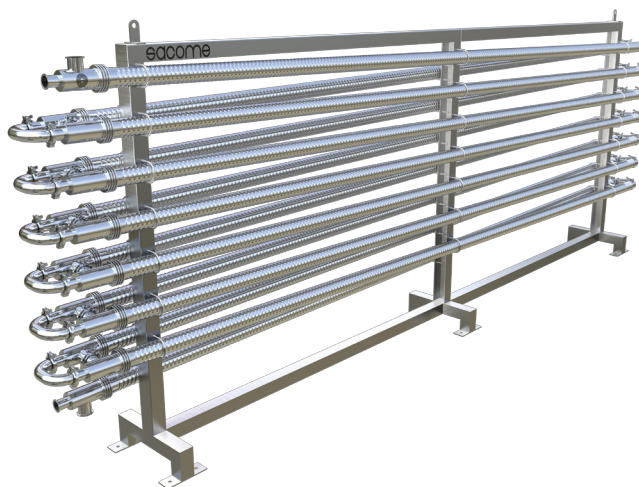
Lana de vidrio con recubrimiento de chapa en acero inoxidable 304.

### INTERCONEXIONES

En caso de que el equipo contenga varias unidades en serie SACOME puede proporcionar las interconexiones para el canal de tubos y el canal de servicio. Propondremos uniones desmontables entre equipos para proporcionar acceso al tubo interior y desmontaje de cada una de las unidades.

### BASTIDOR

Acero inoxidable 304. El tipo y forma del bastidor se seleccionará para ajustarse a las necesidades de cada proyecto. Si es requerido, los equipos pueden ir inclinados para un mejor drenaje.



SACOME

Ctra. de La Unión Km. 3,5 | 30399 Vista Alegre - Cartagena | Murcia | Spain

Phone: +34 968321411 | Fax: +34 968500003 | Email: sacome@sacome.com | www.sacome.com